

Castelão Além das Grades

Thaila Mariana Ferreira



Castelão Além das Grades

Thaila Mariana Ferreira

Ficha Técnica

Título:

Castelão Além das Grades

Fotografias:

Thaila Mariana Ferreira

Apoio Financeiro:

Fundação de Amparo à Pesquisa do Estado da Bahia

Fundação Itaú Social

Fundação Carlos Chagas

Apoio Institucional:

Universidade Federal do Recôncavo da Bahia

Produção:

Thaila Mariana Ferreira

Design e diagramação:

Janeise Santos

Impressão:

Phooto Brasil

Acabamento das fotos:

Thaila Mariana Ferreira

Apresentação

Este fotolivro é um produto final do trabalho de conclusão de curso apresentado no curso superior de Tecnologia em Gestão Pública do Centro de Artes Humanidades e Letras das Universidade Federal do Recôncavo da Bahia. Foi feito a partir do Projeto "Sexto ano, transições e participação: diagnóstico e intervenção no Colégio Municipal Presidente Castelo Branco (Castelão) e sob orientação das Professoras Doutoras Lys Maria Vinhaes Dantas, Olívia Maria Costa Silveira e Vlândia Jamile Santos Jucá. Ao fotografar e analisar as imagens, pude perceber o quanto ela era estigmatizada pela violência social, que ao adentrar os espaços da escola se transformou como violência escolar e como essa escola se protegeu e respondeu à violência de forma também violenta, mas sem de fato combater o estigma que a identifica como um lugar de medo e ameaça. Este fotolivro tem os objetivos de contribuir para restituição de uma visão positiva da imagem do Castelão, criar e salvaguardar em um espaço-produto a memória dos processos, oficinas, retratos e desenhos desenvolvidos na implementação do Projeto Sexto Ano.

"A fotografia é, para mim, a impulsão espontânea de uma atenção visual perpétua, que capta o instante e sua eternidade." (Bresson, 1996, p.35)







Corredor de salas de aula

Oficinas de fotografia e desenho realizadas com o 6º ano, 2019.



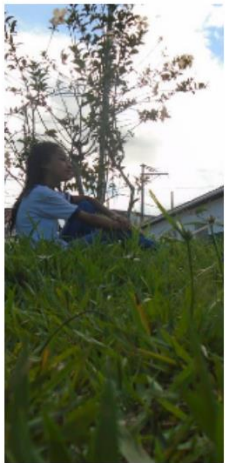


Área aberta com salas de aula


Através da oficina de fotografia, pude observar quem de fato eram aqueles sujeitos marcados por um estigma violento e o quanto é importante deixar os preconceitos de lado e enxergar fora da bolha para trabalhar, mesmo que seja com uma mínima ação feita. É importante atrelar os laços afetivos entre escola-aluno-comunidade para identificação e diminuição da violência escolar e social.



"Em fotografia, a menor das coisas pode ser um grande tema, o pequeno detalhe humano toma-se um leitmotiv." (Bresson, 1996, p.20)



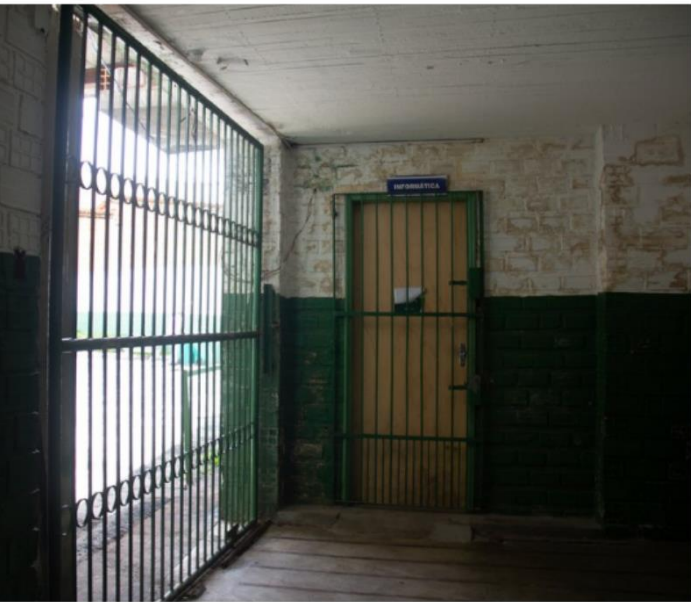


A photograph showing a prison cell with green metal bars. The cell is empty, with a white wall and a green-painted lower half. A doorway on the right leads to a library with bookshelves. The text "O espaço físico traduz as relações de poder existentes." is overlaid on a yellow background in the bottom left corner.

O espaço físico traduz as relações de poder existentes.



Corredor de aulas



Sala de Informática

Produção do cenário realizado por alunos para Feira de Africanidades, 2019, com a supervisão do corpo docente escolar.

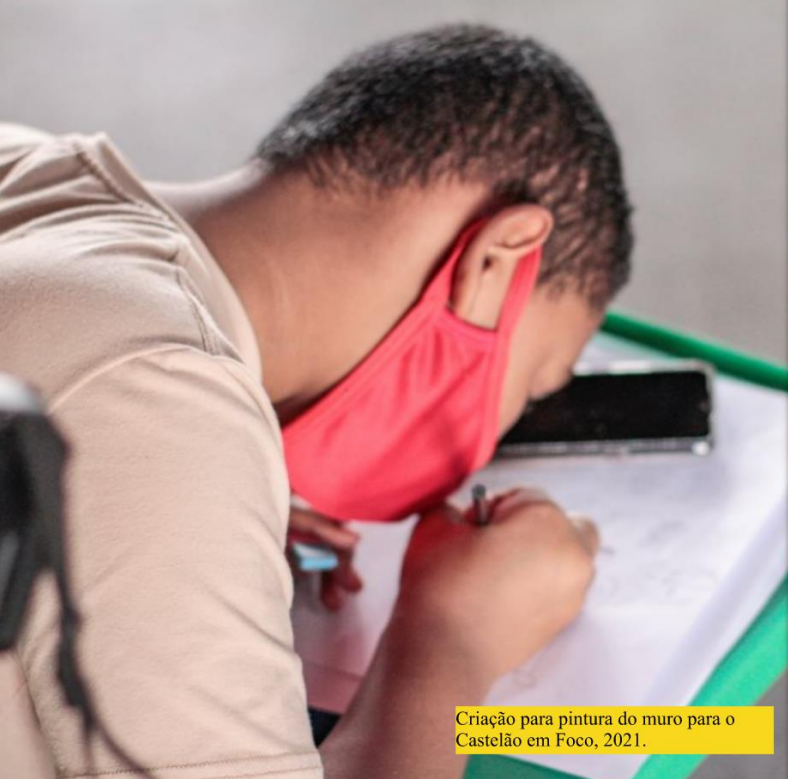
Nesta seção, se evidencia a relação afetiva de um membro da gestão escolar com um aluno da escola, produzindo um cenário temático de um evento específico, mostrando assim o que seria uma escola não violenta.





Conclusão do cenário





Criação para pintura do muro para o Castelão em Foco, 2021.





Iniciando a pintura do muro para o Castelão em Foco.





Mãos à obra!



Alunos em ação!

The image shows the exterior of a municipal building. On the left, a white wall with a green base has the text 'COL. MUN. PRES. CASTELO BRANCO' painted in green. In the center is the main entrance with a gabled roof, flanked by flags. On the right, a large mural on a yellow background depicts a scroll with the text 'Castelão em Foco' in a cursive font. A dark car is partially visible on the left, and a paved area is in the foreground.

COL. MUN. PRES. CASTELO BRANCO

Castelão em Foco

Pintura do muro Castelão em Foco



NÃO SE CALE
DENUNCIE

DISK
100

O ABUSO CONTRA
A CRIANÇA E O ADOLESCENTE



A imagem que se tem do CMPCB atualmente é de uma escola violenta, mas pode ser mudada através de ações a exemplo destas apresentadas neste fotolivro. Através das imagens feitas por mim e pelos alunos, é que percebemos que, além das grades, a comunidade escolar vê a escola como um ambiente positivo. Esta comunidade que pode apesar dos muros e grades, ir mudando a imagem da escola, a partir de experiências com a arte.

