



UFBA

Universidade Federal do
Recôncavo da Bahia





Metodologia

- ▶ Dados coletados no sistema Sagres Acadêmico;
A partir do menu Relatórios -> Aproveitamento -> Notas -> Notas Históricas Escolar
Foram gerados os relatórios por semestre letivos de 2010 até 2015.2
- ▶ Os dados obtidos em formato MS Office Excel e tratados no software IBM SPSS 22. A tabulação recortou os alunos matriculados que foram: Aprovados por Média - **AM**; Aprovados por Média na Final - **MF**; Reprovados na prova Final - **RM**; e Reprovado sem Final - **RP**.

Tabela 01: Dados dos alunos aprovados ou reprovados na UFRB por semestre letivo

Resultado	2010.1		2010.2		2011.1		2011.2		2012.1		2012.2	
	N	%	N	%	N	%	N	%	N	%	N	%
AM	16174	72,6%	16306	71,2%	19227	72,1%	18241	72,0%	18811	73,1%	19657	73,1%
MF	3272	14,7%	3625	15,8%	3744	14,0%	3671	14,5%	3518	13,7%	3483	13,7%
RM	1053	4,7%	899	3,9%	1250	4,7%	1275	5,0%	1390	5,4%	1303	4,9%
RP	1791	8,0%	2076	9,1%	2443	9,2%	2144	8,5%	2028	7,9%	2205	8,3%
Total	22290	100%	22906	100%	26664	100%	25331	100%	25747	100%	26648	100%

Fonte: Sagres Acadêmico
Elaborado pelo NUGAA\CPPG\PROGRAD

Tabela 02: Dados dos alunos aprovados ou reprovados na UFRB por semestre letivo

Resultado	2013.1		2013.2		2014.1		2014.2		2015.1		2015.2	
	N	%	N	%	N	%	N	%	N	%	N	%
AM	20002	70,9%	20981	71,9%	22073	71,2%	23221	72,4%	23575	72,8%	22641	72,8%
MF	3883	13,8%	3832	13,1%	3963	12,8%	4046	12,6%	4050	12,5%	4023	12,5%
RM	2463	8,7%	2633	9,0%	3041	9,8%	2896	9,0%	2938	9,1%	2824	9,0%
RP	1845	6,5%	1734	5,9%	1922	6,2%	1904	5,9%	1825	5,6%	1783	5,6%
Total	28193	100%	29180	100%	30999	100%	32067	100%	32388	100%	31271	100%

Fonte: Sagres Acadêmico
 Elaborado pelo NUGAA\CPPG\PROGRAD

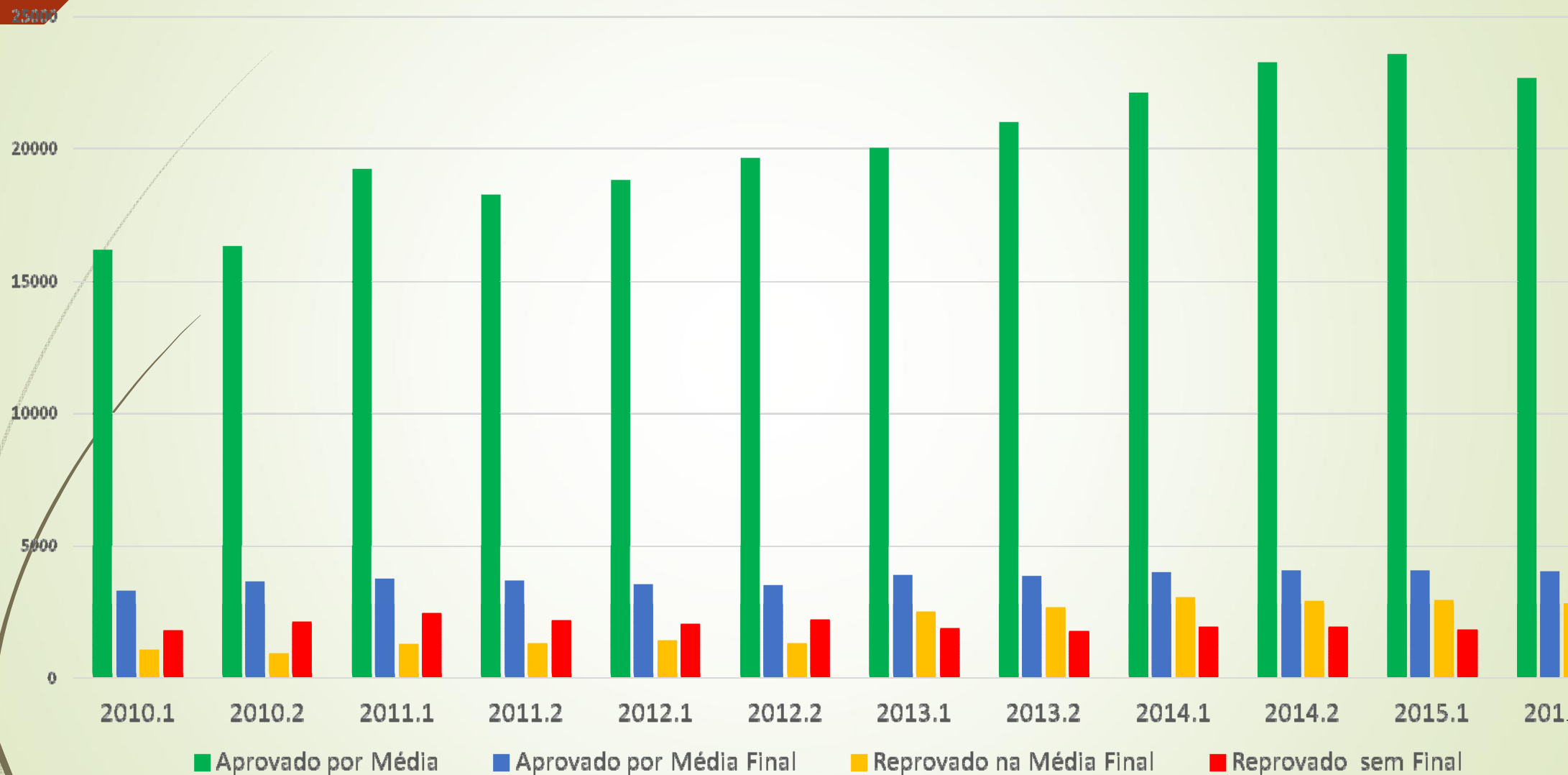
Tabela 03: Dados dos alunos aprovados ou reprovados nos Centros de Ensino

Resultado	CAHL		CCAAB		CCS		CECULT		CETEC		CETENS		CFP		PARFO	
	N	%	N	%	N	%	N	%	N	%	N	%	N	%	N	
AM	57200	86,2%	61742	61,1%	42268	86,0%	1256	78,2%	24032	50,9%	4761	77,2%	41979	78,1%	7671	9
MF	4229	6,4%	22342	22,1%	4440	9,0%	144	9,0%	8730	18,5%	604	9,8%	4391	8,2%	230	2
RM	3305	5,0%	6868	6,8%	1219	2,5%	163	10,1%	7680	16,3%	462	7,5%	3957	7,4%	311	3
RP	1604	2,4%	10080	10,0%	1238	2,5%	44	2,7%	6780	14,4%	342	5,5%	3390	6,3%	222	2
Total	66338	100%	101032	100%	49165	100%	1607	100%	47222	100%	6169	100%	53717	100%	8434	1

Fonte: Sagres Acadêmico
Elaborado pelo NUGAA\CPPG\PROGRAD

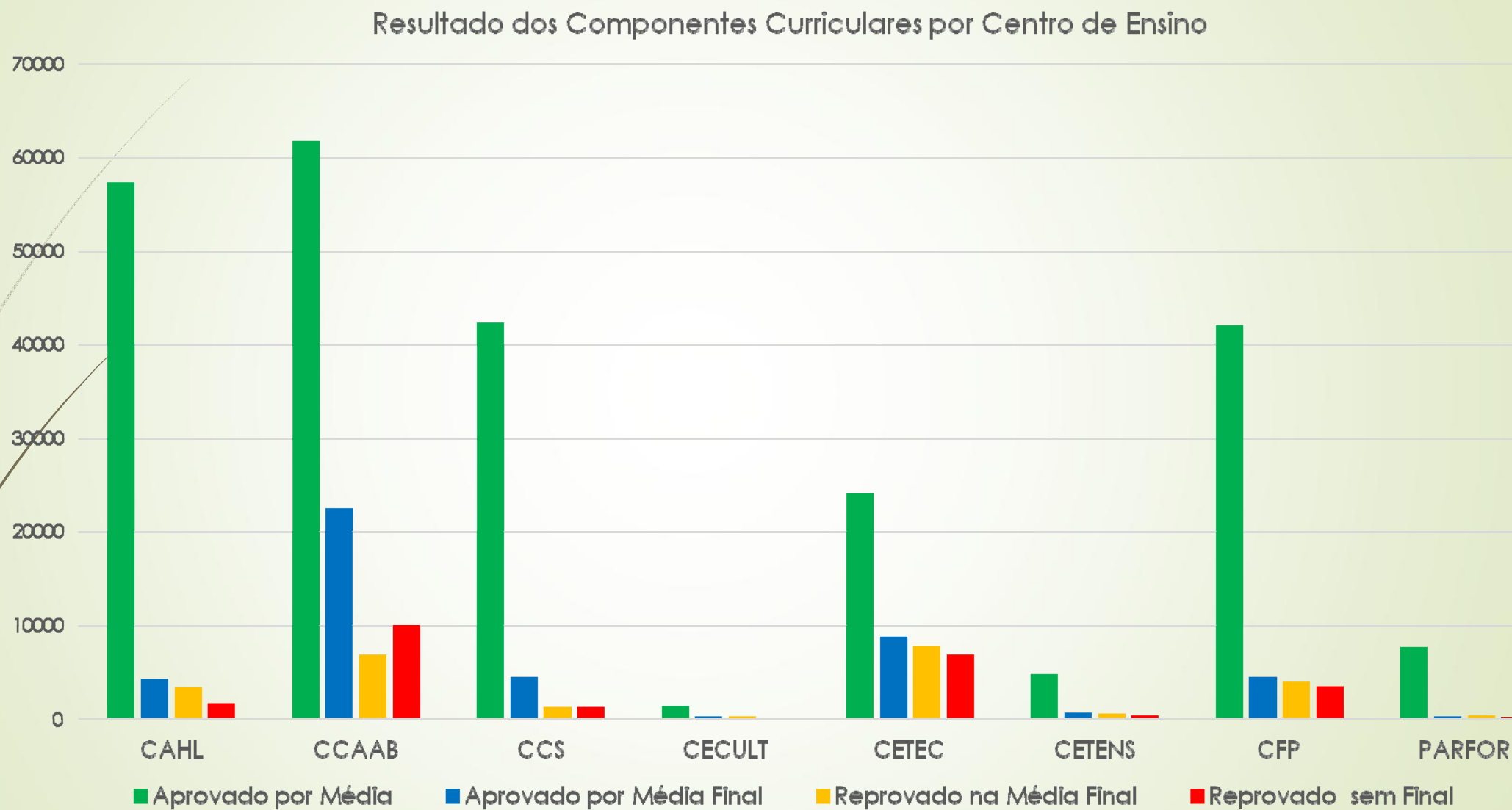
Gráfico 01: Dados dos alunos aprovados ou reprovados na UFRB por semestre letivo

Resultado dos Componentes Curriculares UFRB



Fonte: Sagres Acadêmico
Elaborado pelo NUGAA\CPPG\PROGRAD

Gráfico 02: Dados dos alunos aprovados ou reprovados nos Centros de Ensino



Fonte: Sagres Acadêmico
Elaborado pelo NUGAA\CPPG\PROGRAD

Tabela 04: Dados da nota dos alunos 2010.1 a 2010.2

SEMESTRE LETIVO			NOTA DO ALUNO										
			<= 0,9	1,0 - 1,9	2,0 - 2,9	3,0 - 3,9	4,0 - 4,9	5,0 - 5,9	6,0 - 6,9	7,0 - 7,9	8,0 - 8,9	9,0 - 9,9	10,0 - 10,0
2010.1	CENTRO DE ENSINO	CAHL	17,0%	0,9%	0,8%	1,1%	0,7%	4,0%	3,0%	24,8%	26,1%	18,6%	3,1%
		CCAAB	18,9%	3,1%	2,3%	2,8%	3,3%	11,2%	5,7%	26,7%	16,8%	7,7%	1,1%
		CCS	8,5%	0,2%	0,4%	0,7%	1,4%	5,0%	4,5%	32,2%	30,4%	14,9%	1,1%
		CETEC	30,7%	6,2%	2,8%	3,3%	3,4%	10,3%	5,2%	21,5%	11,5%	4,2%	1,1%
		CFP	16,8%	2,2%	1,5%	1,7%	1,4%	4,6%	2,7%	18,4%	29,6%	16,4%	4,2%
		PARFOR	37,2%		0,1%	1,1%	0,7%	1,3%	0,1%	22,9%	23,1%	12,6%	0,1%
	UFRB	17,7%	2,1%	1,5%	1,9%	2,0%	7,1%	4,3%	25,7%	22,9%	12,5%	2,1%	
2010.2	CENTRO DE ENSINO	CAHL	13,4%	0,5%	0,9%	0,9%	0,6%	3,9%	2,2%	23,2%	30,4%	19,1%	5,1%
		CCAAB	13,2%	2,2%	2,4%	3,3%	3,9%	13,2%	7,4%	29,2%	17,0%	7,8%	0,1%
		CCS	4,2%	0,2%	0,3%	0,7%	2,5%	5,8%	4,9%	29,7%	31,8%	16,8%	3,1%
		CETEC	27,2%	7,6%	3,8%	4,5%	3,8%	12,6%	4,2%	19,9%	11,7%	4,4%	0,1%
		CFP	12,6%	2,0%	1,6%	2,0%	1,8%	4,2%	2,6%	24,7%	27,4%	15,7%	5,1%
		PARFOR	9,3%	1,4%	,8%	4,1%	2,9%	5,4%	1,7%	28,7%	26,1%	17,4%	2,1%
	UFRB	13,1%	2,1%	1,7%	2,3%	2,6%	8,3%	4,6%	26,3%	23,6%	12,8%	2,1%	

Fonte: Sagres Acadêmico
Elaborado pelo NUGAA\CPPG\PROGRAD

abela 05: Dados da nota dos alunos 2011.1 a 2011.2

SEMESTRE LETIVO			NOTA DO ALUNO									
			<= 0,9	1,0 - 1,9	2,0 - 2,9	3,0 - 3,9	4,0 - 4,9	5,0 - 5,9	6,0 - 6,9	7,0 - 7,9	8,0 - 8,9	9,0 - 9,9
11.1	CENTRO DE ENSINO	CAHL	17,6%	,8%	,7%	,8%	,6%	3,1%	2,0%	23,8%	26,7%	19,3%
		CCAAB	17,3%	2,5%	2,4%	3,2%	3,4%	10,6%	6,4%	28,5%	17,3%	7,3%
		CCS	6,2%	,5%	,5%	1,0%	1,7%	5,2%	4,9%	27,0%	28,7%	21,1%
		CETEC	30,6%	7,3%	4,0%	4,2%	4,0%	11,5%	3,9%	19,2%	9,7%	4,8%
		CFP	20,5%	2,7%	1,9%	2,5%	2,3%	4,9%	2,6%	22,2%	24,2%	12,4%
		PARFOR	10,1%	,9%	,7%	1,0%	1,0%	2,0%	1,9%	31,0%	33,5%	17,2%
	UFRB	17,5%	2,4%	1,8%	2,3%	2,3%	6,9%	4,1%	25,3%	22,0%	12,9%	
11.2	CENTRO DE ENSINO	CAHL	6,5%	1,1%	,7%	,8%	,6%	2,8%	2,6%	27,5%	32,5%	20,2%
		CCAAB	4,8%	2,9%	2,2%	3,2%	4,0%	13,8%	7,9%	30,9%	19,8%	9,0%
		CCS	3,8%	,5%	,3%	,8%	1,5%	6,2%	4,7%	29,1%	33,0%	17,4%
		CETEC	21,1%	8,0%	4,0%	4,7%	4,2%	13,3%	3,7%	23,0%	12,1%	4,9%
		CFP	10,0%	3,2%	2,0%	2,0%	1,9%	4,0%	2,1%	26,2%	26,2%	18,4%
		PARFOR	3,1%	,5%	,9%	1,8%	,6%	,9%	1,8%	34,9%	35,0%	18,2%
	UFRB	7,7%	2,7%	1,7%	2,3%	2,4%	8,1%	4,6%	28,4%	25,3%	14,1%	

Fonte: Sagres Acadêmico
Elaborado pelo NUGAA\CPPG\PROGRAD

abela 06: Dados da nota dos alunos 2012.1 a 2012.2

SEMESTRE LETIVO			NOTA DO ALUNO									
			<= 0,9	1,0 - 1,9	2,0 - 2,9	3,0 - 3,9	4,0 - 4,9	5,0 - 5,9	6,0 - 6,9	7,0 - 7,9	8,0 - 8,9	9,0 - 9,9
12.1	CENTRO DE ENSINO	CAHL	16,0%	1,3%	,7%	,8%	,7%	2,4%	2,1%	21,2%	28,6%	19,6%
		CCAAB	12,6%	3,4%	2,7%	3,2%	3,3%	11,4%	7,0%	28,4%	19,5%	7,2%
		CCS	6,3%	,6%	,6%	,8%	,8%	4,6%	4,9%	23,8%	32,1%	22,6%
		CETEC	19,8%	9,7%	5,1%	4,7%	4,1%	11,7%	5,3%	19,3%	12,8%	6,7%
		CFP	15,5%	2,1%	1,6%	1,5%	1,2%	3,8%	1,6%	24,5%	26,8%	17,4%
		PARFOR	6,9%	,3%	,1%	,5%	1,2%	1,0%	,6%	26,8%	42,8%	17,2%
	UFRB	13,6%	3,0%	2,0%	2,2%	2,1%	6,9%	4,3%	24,3%	24,5%	14,0%	
12.2	CENTRO DE ENSINO	CAHL	13,1%	1,0%	,9%	,9%	,7%	3,2%	2,5%	21,3%	27,8%	21,7%
		CCAAB	9,1%	2,7%	2,1%	3,3%	3,4%	12,5%	6,6%	30,1%	20,2%	8,6%
		CCS	5,7%	,7%	,6%	1,3%	,9%	3,6%	2,7%	25,1%	31,8%	22,9%
		CETEC	16,7%	9,2%	5,8%	5,5%	5,1%	11,0%	3,6%	21,2%	13,6%	7,0%
		CFP	11,4%	2,7%	1,3%	1,9%	1,5%	4,5%	2,1%	22,8%	29,3%	17,3%
		PARFOR	1,6%	,2%	,2%	,6%	,2%	1,2%	1,0%	27,2%	42,8%	21,2%
	UFRB	10,6%	2,8%	1,9%	2,5%	2,3%	7,3%	3,8%	25,0%	24,9%	15,1%	

Fonte: Sagres Acadêmico
Elaborado pelo NUGAA\CPPG\PROGRAD

Tabela 07: Dados da nota dos alunos 2013.1 a 2013.2

SEMESTRE LETIVO			NOTA DO ALUNO									
			<= 0,9	1,0 - 1,9	2,0 - 2,9	3,0 - 3,9	4,0 - 4,9	5,0 - 5,9	6,0 - 6,9	7,0 - 7,9	8,0 - 8,9	9,0 - 9,9
3.1	CENTRO DE ENSINO	CAHL	11,3%	,8%	1,4%	1,2%	,8%	3,4%	2,3%	22,0%	28,3%	21,9%
		CCAAB	9,9%	2,5%	3,4%	4,1%	3,8%	12,3%	6,7%	28,3%	19,5%	8,5%
		CCS	4,4%	,4%	,7%	1,2%	1,6%	4,7%	2,4%	23,7%	34,2%	23,2%
		CETEC	16,3%	5,2%	7,0%	5,6%	4,2%	13,0%	4,5%	22,5%	14,3%	6,4%
		CFP	12,7%	1,8%	3,3%	3,2%	1,5%	5,6%	2,1%	23,5%	25,5%	14,7%
		PARFOR	2,2%			,1%		,4%		31,7%	39,1%	23,9%
	UFRB	10,7%	2,1%	3,0%	3,0%	2,4%	8,1%	4,0%	24,9%	24,1%	14,4%	
3.2	CENTRO DE ENSINO	CAHL	13,3%	,7%	1,6%	1,4%	,7%	3,0%	2,1%	22,2%	26,6%	22,3%
		CCAAB	10,2%	1,7%	3,3%	4,0%	3,7%	12,6%	7,1%	30,4%	18,8%	7,3%
		CCS	5,1%	,2%	,4%	,7%	1,3%	3,8%	2,8%	24,8%	34,8%	24,1%
		CETEC	18,3%	5,4%	7,7%	5,9%	4,3%	12,2%	4,2%	21,3%	13,0%	6,2%
		CETENS	6,4%		1,6%	1,5%	,5%	4,1%	3,4%	24,7%	47,3%	10,4%
		CFP	13,0%	1,3%	2,6%	2,3%	1,2%	3,0%	2,0%	25,0%	27,5%	17,9%
	PARFOR	2,4%	,1%			1,7%	,1%		25,4%	37,5%	23,3%	
UFRB	11,7%	1,7%	3,1%	2,9%	2,3%	7,3%	4,0%	25,4%	24,1%	14,4%		

Fonte: Sagres Acadêmico
Elaborado pelo NUGAA\CPPG\PROGRAD

Tabela 08: Dados da nota dos alunos 2014.1 a 2014.2

SEMESTRE LETIVO			NOTA DO ALUNO									
			<= 0,9	1,0 - 1,9	2,0 - 2,9	3,0 - 3,9	4,0 - 4,9	5,0 - 5,9	6,0 - 6,9	7,0 - 7,9	8,0 - 8,9	9,0 - 9,9
4.1	CENTRO DE ENSINO	CAHL	13,7%	0,6%	1,3%	1,1%	0,8%	3,0%	2,0%	21,7%	27,5%	22,9%
		CCAAB	10,0%	2,3%	3,9%	4,3%	4,0%	11,7%	6,3%	29,5%	18,7%	8,1%
		CCS	3,2%	0,4%	0,7%	0,9%	1,1%	4,8%	3,1%	18,4%	34,7%	29,1%
		CECULT	25,8%	0,9%	0,9%	1,1%	1,4%	4,6%	0,2%	25,1%	28,3%	10,5%
		CETEC	14,7%	5,2%	7,7%	5,0%	3,3%	11,3%	4,1%	26,7%	14,3%	6,5%
		CETENS	12,8%	0,8%	2,4%	1,5%	0,8%	3,0%	1,2%	20,4%	29,4%	26,7%
		CFP	13,6%	1,3%	2,7%	2,9%	1,5%	5,0%	2,5%	23,6%	28,4%	14,8%
		PARFOR	4,4%		0,4%		0,4%	0,4%		26,8%	43,9%	23,7%
	UFRB	11,6%	1,9%	3,3%	3,0%	2,3%	7,4%	3,7%	24,8%	24,1%	15,3%	
4.2	CENTRO DE ENSINO	CAHL	13,5%	0,7%	1,0%	1,3%	0,6%	2,9%	2,1%	21,7%	28,3%	21,1%
		CCAAB	8,5%	1,8%	3,4%	3,8%	3,2%	11,3%	7,3%	31,4%	19,0%	9,2%
		CCS	4,0%	0,3%	0,4%	0,9%	1,0%	3,3%	2,5%	16,6%	30,4%	35,2%
		CECULT	5,0%	0,6%	1,2%	2,8%	1,6%	3,7%	4,0%	33,6%	28,3%	18,4%
		CETEC	12,0%	4,1%	5,7%	4,9%	3,4%	9,9%	4,1%	27,8%	16,6%	10,0%
		CETENS	12,7%	2,0%	2,9%	4,1%	2,1%	4,5%	2,6%	25,7%	24,4%	17,8%
		CFP	15,6%	1,6%	3,4%	2,9%	1,8%	4,9%	2,2%	22,0%	25,1%	17,3%
		PARFOR	4,9%	0,3%	0,3%			0,6%	1,2%	17,0%	42,3%	25,9%
	UFRB	11,0%	1,8%	3,0%	3,0%	2,2%	7,0%	4,0%	25,3%	23,1%	16,4%	

Fonte: Sagres Acadêmico
Elaborado pelo NUGAA\CPPG\PROGRAD

Tabela 09: Dados da nota dos alunos 2015.1 a 2015.2

SEMESTRE LETIVO			NOTA DO ALUNO									
			<= 0,9	1,0 - 1,9	2,0 - 2,9	3,0 - 3,9	4,0 - 4,9	5,0 - 5,9	6,0 - 6,9	7,0 - 7,9	8,0 - 8,9	9,0 - 9,9
5.1	CENTRO DE ENSINO	CAHL	14,4%	0,3%	1,1%	1,1%	0,7%	2,4%	2,0%	24,7%	28,1%	19,8%
		CCAAB	10,6%	2,3%	3,4%	3,5%	3,4%	11,4%	6,6%	27,5%	18,7%	10,6%
		CCS	4,6%	0,2%	0,3%	0,6%	0,7%	2,6%	2,0%	16,7%	26,1%	39,1%
		CECULT	20,1%	1,0%	1,9%	1,0%	1,7%	3,9%	6,9%	36,4%	18,1%	7,1%
		CETEC	12,2%	3,2%	4,8%	4,0%	3,3%	9,8%	4,8%	27,8%	19,3%	9,6%
		CETENS	15,2%	1,7%	4,5%	3,3%	1,9%	7,7%	5,0%	35,5%	17,3%	7,7%
		CFP	13,4%	1,4%	2,9%	2,7%	1,9%	4,9%	2,2%	24,6%	26,8%	15,8%
		PARFOR	2,4%							24,2%	36,4%	33,3%
UFRB		11,8%	1,6%	2,7%	2,6%	2,2%	6,9%	4,0%	25,8%	22,9%	16,2%	
5.2	CENTRO DE ENSINO	CAHL	10,5%	0,7%	1,4%	1,0%	0,3%	2,3%	1,5%	22,4%	30,4%	21,6%
		CCAAB	8,5%	2,3%	3,8%	4,1%	3,2%	11,9%	6,7%	30,5%	19,1%	8,3%
		CCS	3,5%	0,2%	0,4%	0,6%	0,4%	2,4%	2,6%	16,3%	25,4%	36,9%
		CECULT	9,1%	0,5%	0,9%	0,5%	0,5%	2,5%	0,2%	25,7%	38,2%	18,6%
		CETEC	11,3%	3,5%	5,8%	4,7%	3,7%	12,0%	5,0%	27,2%	17,9%	8,3%
		CETENS	21,4%	3,3%	4,0%	2,8%	1,9%	6,0%	1,9%	21,5%	19,0%	15,7%
		CFP	11,7%	1,8%	2,7%	2,7%	1,9%	5,2%	2,5%	22,6%	28,1%	17,8%
		PARFOR								22,8%	61,0%	16,3%
UFRB		9,6%	1,9%	3,1%	2,9%	2,1%	7,5%	4,0%	25,0%	23,6%	16,4%	

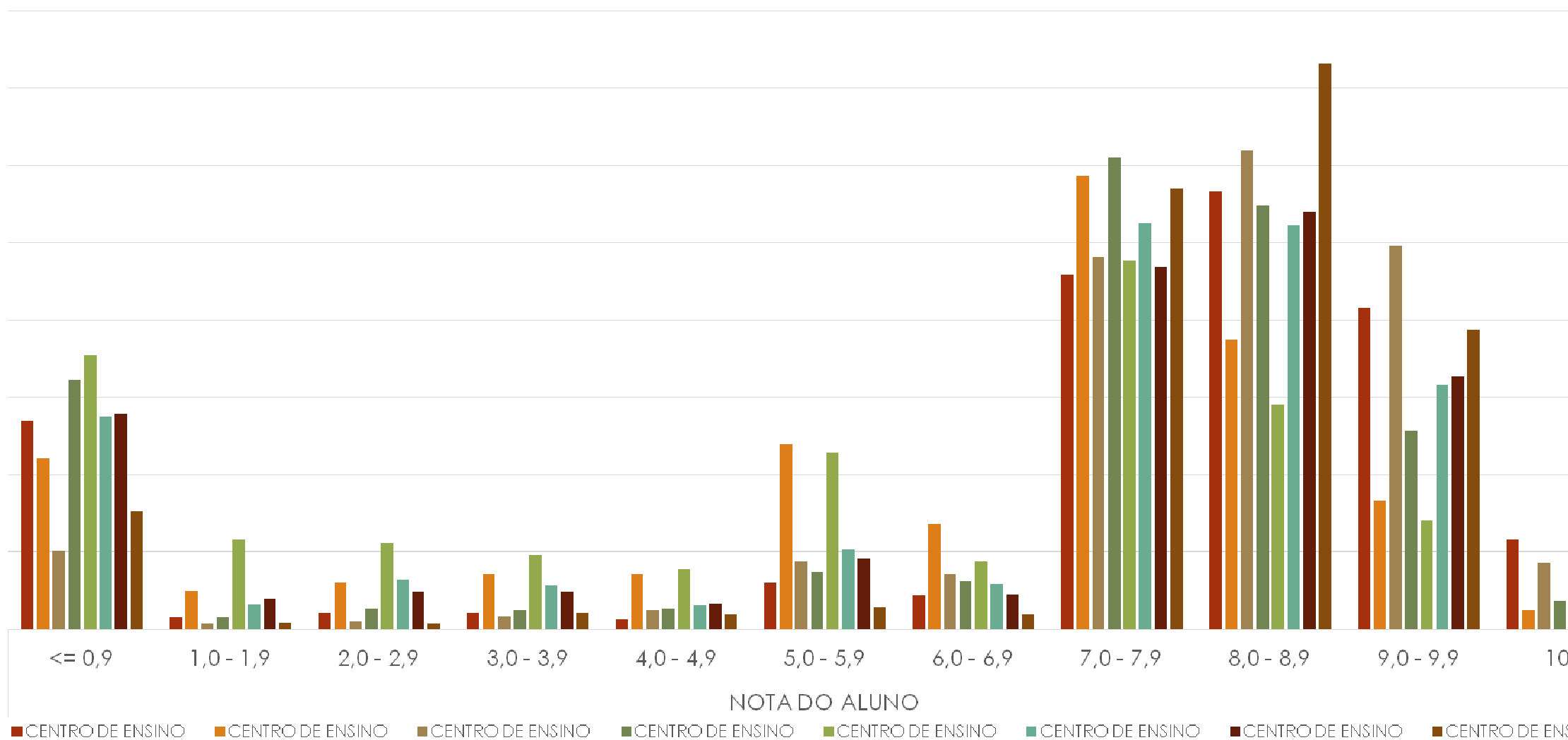
Fonte: Sagres Acadêmico
Elaborado pelo NUGAA\CPPG\PROGRAD

SEMESTRE LETIVO			NOTA DO ALUNO									
			<= 0,9	1,0 - 1,9	2,0 - 2,9	3,0 - 3,9	4,0 - 4,9	5,0 - 5,9	6,0 - 6,9	7,0 - 7,9	8,0 - 8,9	9,0 - 9,9
10.1 a 15.2	CENTRO DE ENSINO	CAHL	13,5%	0,8%	1,1%	1,0%	0,7%	3,0%	2,2%	23,0%	28,3%	20,8%
		CCAAB	11,1%	2,5%	3,0%	3,6%	3,6%	11,9%	6,8%	29,3%	18,7%	8,3%
		CCS	5,0%	0,4%	0,5%	0,8%	1,3%	4,4%	3,6%	24,0%	31,0%	24,8%
		CECULT	16,1%	0,8%	1,3%	1,2%	1,3%	3,7%	3,1%	30,5%	27,4%	12,8%
		CETEC	17,7%	5,8%	5,6%	4,8%	3,9%	11,4%	4,4%	23,8%	14,5%	7,0%
		CETENS	13,7%	1,6%	3,2%	2,8%	1,5%	5,2%	2,9%	26,3%	26,1%	15,8%
		CFP	13,9%	1,9%	2,4%	2,4%	1,7%	4,6%	2,2%	23,4%	27,0%	16,3%
		PARFOR	7,6%	0,4%	0,4%	1,0%	0,9%	1,4%	1,0%	28,5%	36,5%	19,3%
	UFRB	12,1%	2,2%	2,5%	2,6%	2,3%	7,4%	4,1%	25,5%	23,7%	14,7%	

Fonte: Sagres Acadêmico
Elaborado pelo NUGAA\CPPG\PROGRAD

Gráfico 03: Dados da nota dos alunos aprovados ou reprovados nas Centros de Ensino 2010.1 a 201

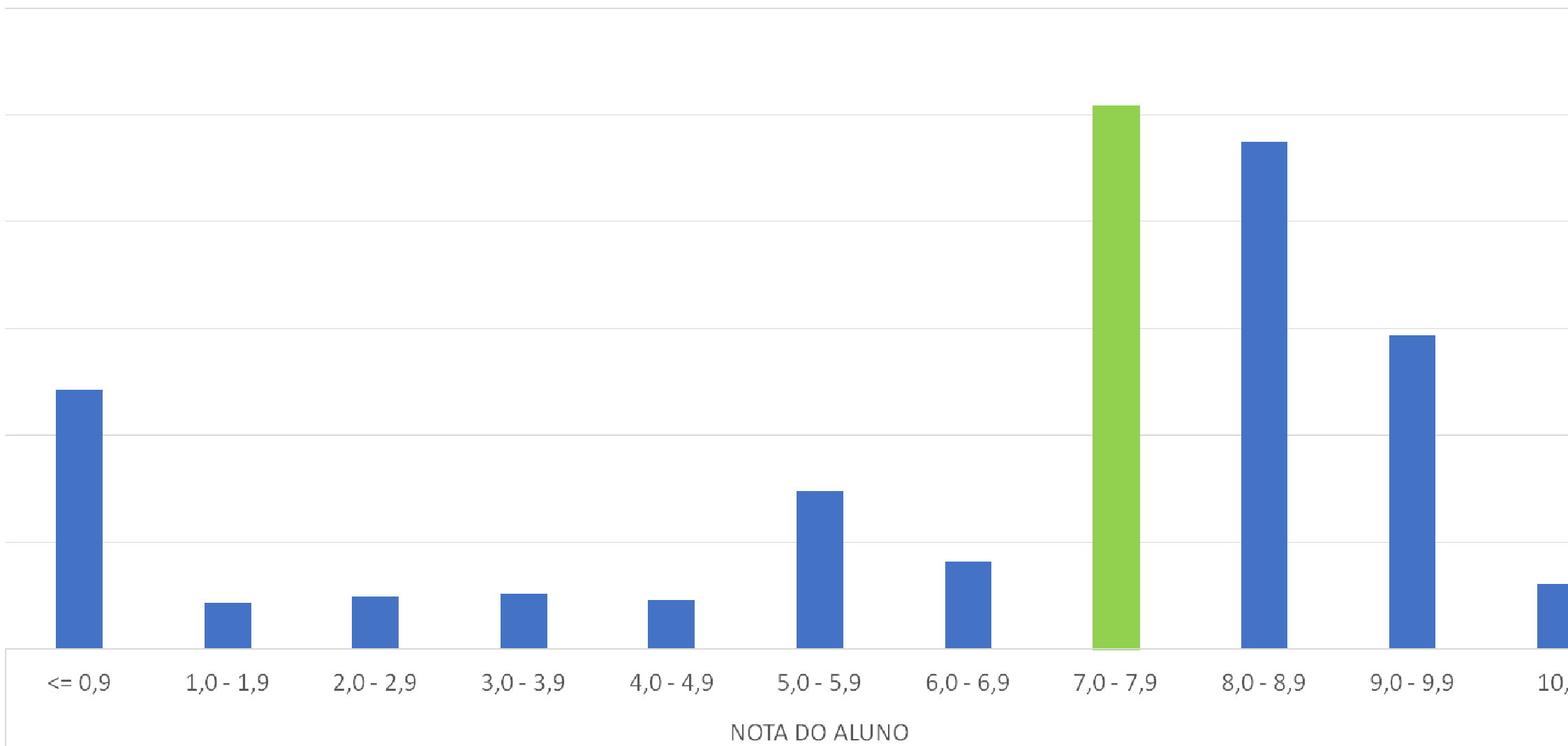
Nota do Aluno por Centro



Fonte: Sagres Acadêmico
Elaborado pelo NUGAA\CPPG\PROGRAD

Gráfico 04: Dados da nota dos alunos aprovados ou reprovados nas UFRB 2010.1 a 2015.2

Nota do aluno da UFRB



Fonte: Sagres Acadêmico
Elaborado pelo NUGAA\CPPG\PROGRAD